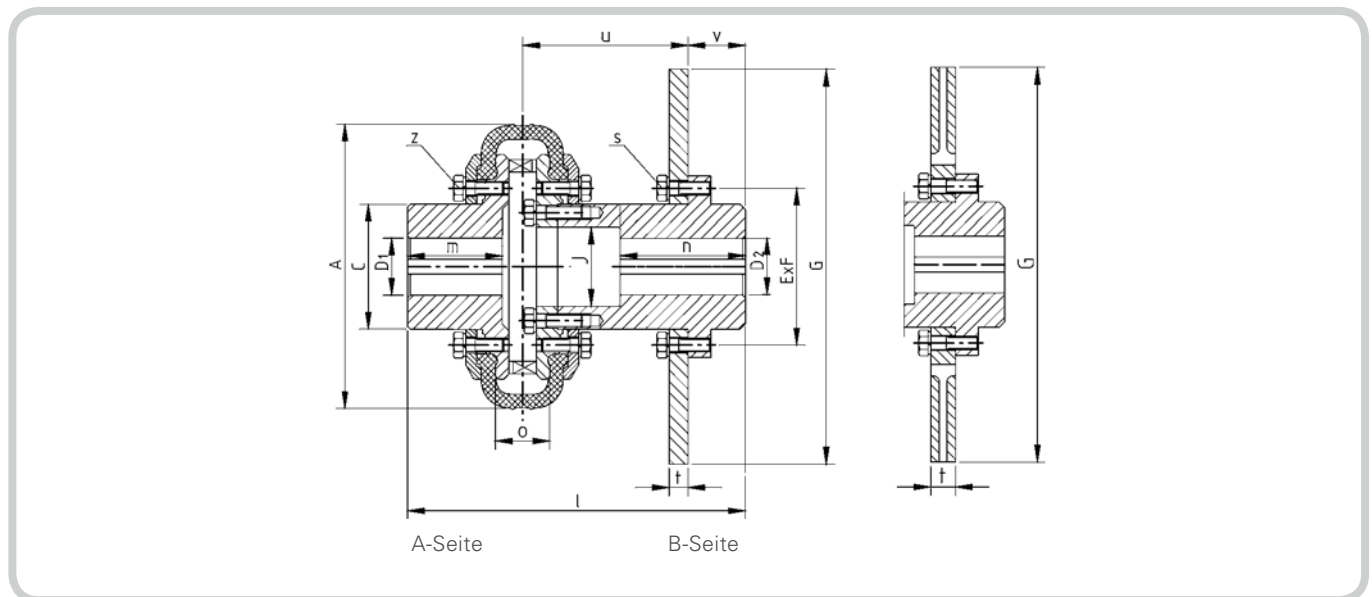


Baureihe / Series: GWRK-SB/I



Toleranzfeld für Fertigbohrungen H7 / Range of Tolerances for Finish Bores Keyways for Fitting

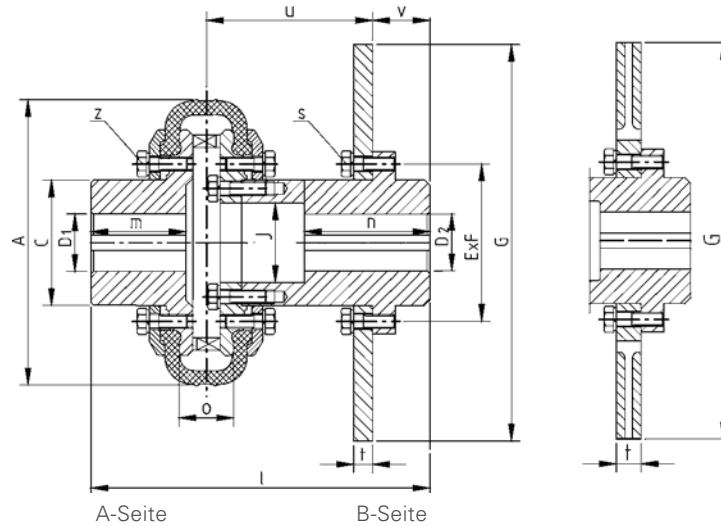
Nuten für Passfedern nach DIN 6885 Blatt 1 (siehe Seite 44) / Keys to DIN 6885 (see Page 44)

Die Bremsscheibendicke Maß „t“ ist variabel, und wird den Bremsen angepasst./The brake disk thickness size „t“ is variable and adapted to the brakes.

* Die Stauchung des Wellenreifens ist durch einen Anschlag begrenzt. / Bulging of the shaft tyres is limited by a stop.

GRÖSSE BREMSSCHEIBE Ø / SIZE BRAKE DISC Ø		50 / 200	100 / 250	200 / 315	800 / 400
Nenn Drehmoment T_{KN} Nominal torque	Nm	75	150	300	1200
Max. Drehmoment/Torque T_{Kmax}	Nm	225	450	900	3600
Max. Drehzahl/Speed r.p.m. n_{max}	min-1	3500	3000	3000	2500
Masse (Gewicht)/Mass (Weight)	kg	6,3	9,5	16	47
Anzugsmoment TA der Schrauben Wrench Torque of the Screws	Nm				
S		25	49	49	135
Z		10*	20*	30*	38
DURCHMESSER/DIAMETER MM					
A		136	178	210	310
C		55	70	92	142
D1 max		38	48	65	95
D2 max		28	38	40	60
Ex		90	105	105	140
F		6 x M8	8 x M10	8 x M10	8 x M14
G		200	250	315	400
J		34	46	50	60
LÄNGE/LENGTH MM					
l		160	240	265	298
m		45	50	65	75
n		45	80	100	120
o		18	35	38	42
u		73	115	120	128
v		32	60	65	70
REIFEN/TYRE - NR.					
Ausführung/Design G/GV		50	100	200	800

Baureihe / Series: GWRK-SB/I



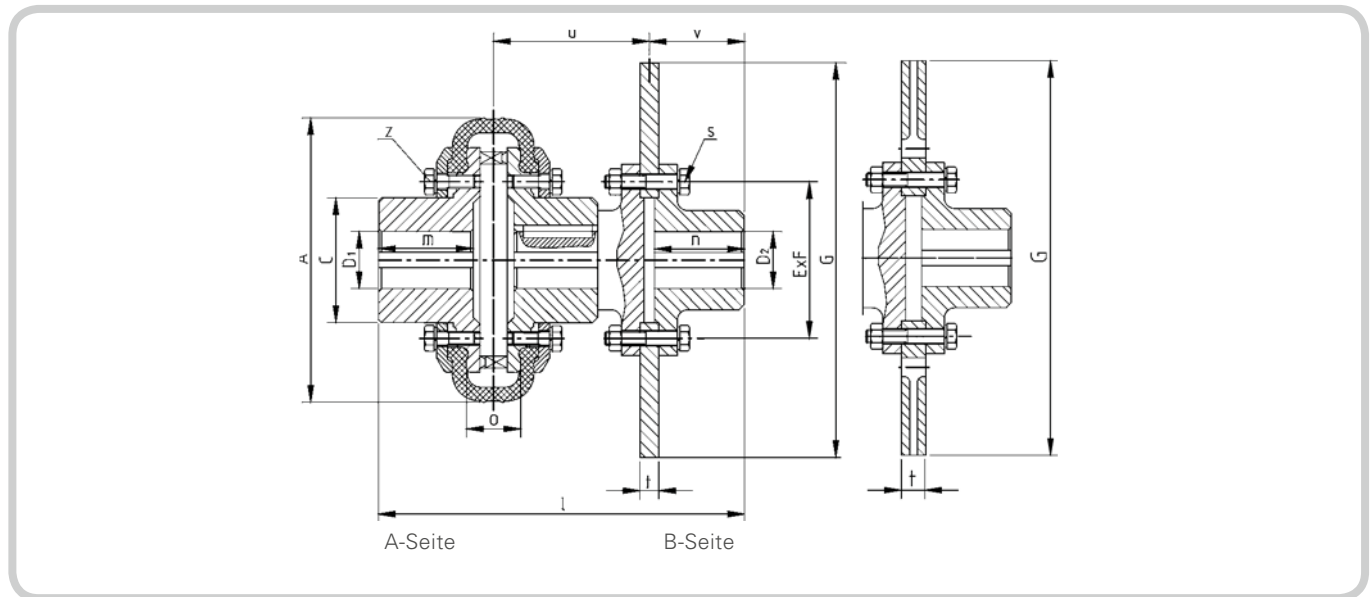
Toleranzfeld für Fertigbohrungen H7 / Range of Tolerances for Finish Bores Keyways for Fitting

Nuten für Passfedern nach DIN 6885 Blatt 1 (siehe Seite 44) / Keys to DIN 6885 (see Page 44)

Die Bremsscheibendicke Maß „t“ ist variabel, und wird den Bremsen angepasst./The brake disk thickness size „t“ is variable and adapted to the brakes.

GRÖSSE BREMSSCHEIBE Ø / SIZE BRAKE DISC Ø		1500/500	3000/610	5000/630	7500/710
Nenn Drehmoment T_{KN} Nominal torque	Nm	2500	4000	6000	10000
Max. Drehmoment/torque T_{Kmax}	Nm	7500	12000	18000	30000
Max. Drehzahl/Speed r.p.m. n_{max}	min-1	1900	1500	1500	1250
Masse (Gewicht)/Mass (Weight)	kg	68	107	126	189
Anzugsmoment T_A der Schrauben: Wrench Torque of the Screws:	Nm				
S		290	410	410	710
Z		58	65	120	200
DURCHMESSER/DIAMETER MM					
A		370	402	450	550
C		150	160	170	183
D1 max		100	110	115	120
D2 max		80	90	90	120
Ex		190	205	205	260
F		12 x M18	12 x M20	12 x M20	12 x M24
G		500	610	630	710
J		95	100	108	150
LÄNGE/LENGTH MM					
l		345	447	476	585
m		85	155	110	130
n		130	160	210	235
o		46	50	70	120
u		142,5	150	221	290
v		95	115	115	115
REIFEN/TYRE - NR.					
Ausführung/Design G/GV		1500	3000	5000	7500

Baureihe / Series: GWRK-SB/II



Toleranzfeld für Fertigbohrungen H7 / Range of Tolerances for Finish Bores Keyways for Fitting

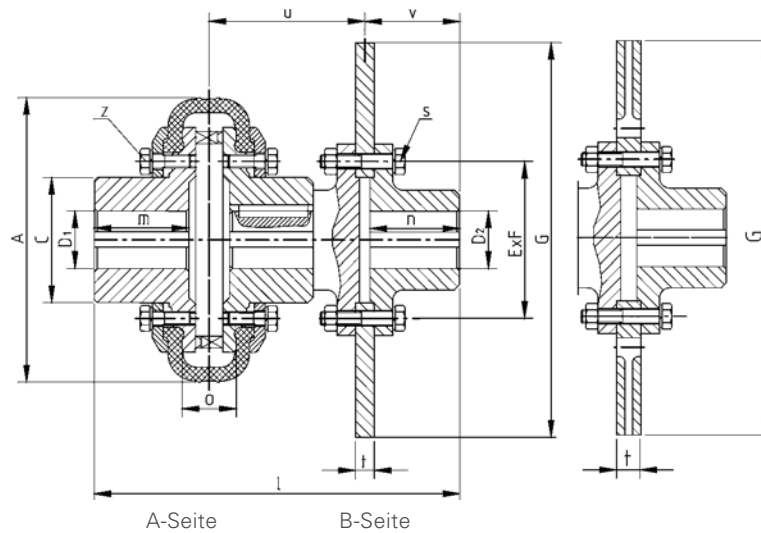
Nuten für Passfedern nach DIN 6885 Blatt 1 (siehe Seite 44) / Keys to DIN 6885 (see Page 44)

Die Bremsscheibendicke Maß „t“ ist variabel, und wird den Bremsen angepasst./The brake disk thickness size „t“ is variable and adapted to the brakes.

* Die Stauchung des Wellenreifens ist durch einen Anschlag begrenzt. / Bulging of the shaft tyres is limited by a stop.

GRÖSSE BREMSSCHEIBE Ø / SIZE BRAKE DISC Ø		200 / 315	200 / 355	400 / 315	400 / 355	400 / 400	800 / 355
Nenn Drehmoment T_{KN} Nominal torque	Nm	300	300	600	600	600	1200
Max. Drehmoment/torque T_{Kmax}	Nm	900	900	1800	1800	1800	3600
Max. Drehzahl/Speed r.p.m. n_{max}	min-1	3000	2500	2700	2500	2400	2500
Masse (Gewicht)/Mass (Weight)	kg	34	40	43	51	53	72
Anzugsmoment TA der Schrauben: Wrench Torque of the Screws:	Nm						
S		49	86	49	86	135	86
Z		30*	30*	24	24	24	38
DURCHMESSER/DIAMETER MM							
A		210	210	263	263	263	310
C		84	84	98	98	98	142
D1 max		55	55	70	70	70	95
D2 max		50	60	50	60	70	60
Ex		105	125	105	125	140	125
F		9 x M10	9 x M12	9 x M10	9 x M12	9 x M14	9 x M12
G		315	355	315	355	395	355
LÄNGE/LENGTH MM							
l		366	366	393	383	383	445
m		110	110	110	110	110	140
n		97	97	97	97	97	97
o		38	38	44	44	44	42
t		30	30	30	30	30	30
u		138	138	161	151	151	178
v		102	102	102	102	102	102
REIFEN/TYRE - NR.							
Ausführung/Design G/GV		200	200	400	400	400	800

Baureihe / Series: GWRK-SB/II



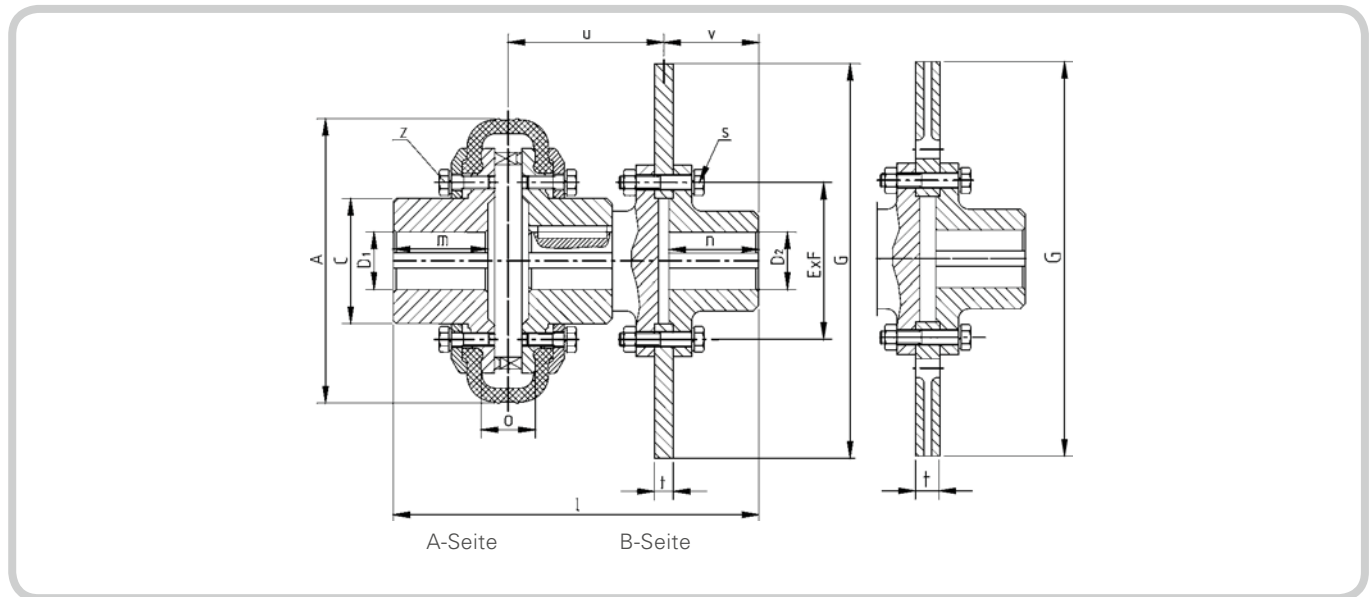
Toleranzfeld für Fertigungsbohrungen H7 / Range of Tolerances for Finish Bores Keyways for Fitting

Nuten für Passfedern nach DIN 6885 Blatt 1 (siehe Seite 44) / Keys to DIN 6885 (see Page 44)

Die Bremsscheibendicke Maß „t“ ist variabel, und wird den Bremsen angepasst./The brake disk thickness size „t“ is variable and adapted to the brakes.

GRÖSSE BREMSSCHEIBE Ø / SIZE BRAKE DISC Ø		800 / 400	800 / 450	800 / 500	800 / 550	1500 / 400	1500 / 450
Nenn Drehmoment T_{KN} Nominal torque	Nm	1200	1200	1200	1200	2500	2500
Max. Drehmoment/torque T_{Kmax}	Nm	3600	3600	3600	3600	7500	7500
Max. Drehzahl/Speed r. p. m. nmax	min-1	2400	2100	1900	1800	2000	2000
Masse (Gewicht)/Mass (Weight)	kg	78	87	112	118	113	124
Anzugsmoment TA der Schrauben: Wrench Torque of the Screws:	Nm						
S		135	210	290	290	135	210
Z		38	38	38	38	58	58
DURCHMESSER/DIAMETER MM							
A		310	310	310	310	370	370
C		142	142	142	142	150	150
D1 max		95	95	95	95	100	100
D2 max		70	70	100	100	70	70
Ex		140	146	190	190	140	146
F		9 x M14	12 x M16	12 x M18	12 x M18	9 x M14	12 x M16
G		395	445	495	550	395	445
LÄNGE/LENGTH MM							
l		445	478	465	465	467	500
m		140	140	140	140	150	150
n		97	130	130	130	97	130
o		42	42	42	42	46	46
t		30	30	30	30	30	30
u		178	165	165	165	192,5	192,5
v		102	135	135	135	102	135
REIFEN/TYRE - NR.							
Ausführung/Design G/GV		800	800	800	800	1500	1500

Baureihe / Series: GWRK-SB/II



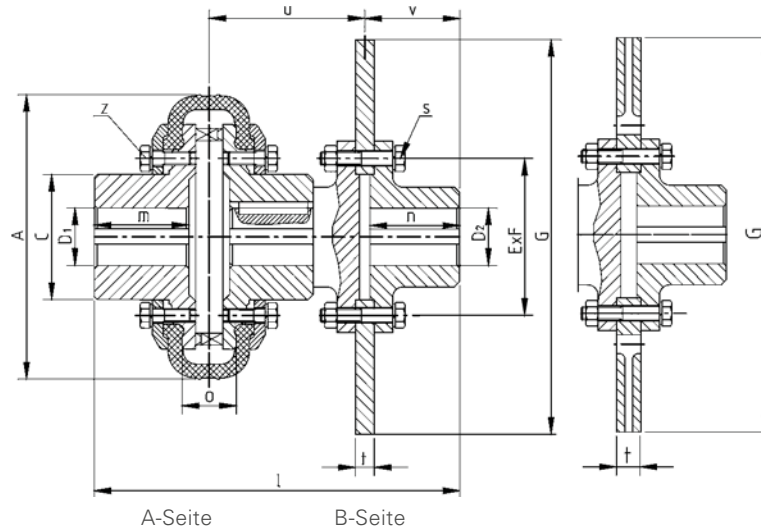
Toleranzfeld für Fertigbohrungen H7 / Range of Tolerances for Finish Bores Keyways for Fitting

Nuten für Passfedern nach DIN 6885 Blatt 1 (siehe Seite 44) / Keys to DIN 6885 (see Page 44)

Die Bremsscheibendicke Maß „t“ ist variabel, und wird den Bremsen angepasst./The brake disk thickness size „t“ is variable and adapted to the brakes.

GRÖSSE BREMSSCHEIBE Ø / SIZE BRAKE DISC Ø		1500 / 500	1500 / 550	1500 / 630	3000 / 500	3000 / 550	3000 / 630
Nenn Drehmoment T_{KN} Nominal torque	Nm	2500	2500	2500	4000	4000	4000
Max. Drehmoment/torque T_{Kmax}	Nm	7500	7500	7500	12000	12000	12000
Max. Drehzahl/Speed r. p. m. n_{max}	min-1	1900	1800	1500	1900	1800	1500
Masse (Gewicht)/Mass (Weight)	kg	139	144	159	149	143	172
Anzugsmoment TA der Schrauben: Wrench Torque of the Screws:	Nm						
S		290	290	410	290	290	410
Z		58	58	58	65	65	65
DURCHMESSER/DIAMETER MM							
A		370	370	370	402	402	402
C		150	150	150	160	160	160
D1 max		100	100	100	110	110	110
D2 max		100	100	100	100	100	100
Ex		190	190	205	190	190	205
F		12 x M18	12 x M18	12 x M20	12 x M18	12 x M18	12 x M20
G		495	550	625	495	550	625
LÄNGE/LENGTH MM							
l		500	500	515	622	530	530
m		150	150	150	155	115	155
n		130	130	130	130	130	130
o		46	46	46	50	50	50
t		30	30	30	30	30	30
u		192,5	192,5	207,5	305	213	213
v		135	135	135	135	135	135
REIFEN/TYRE - NR.							
Ausführung/Design G/GV		1500	1500	1500	3000	3000	3000

Baureihe / Series: GWRK-SB/II



Toleranzfeld für Fertigungsbohrungen H7 / Range of Tolerances for Finish Bores Keyways for Fitting

Nuten für Passfedern nach DIN 6885 Blatt 1 (siehe Seite 44) / Keys to DIN 6885 (see Page 44)

Die Bremsscheibendicke Maß „t“ ist variabel, und wird den Bremsen angepasst./The brake disk thickness size „t“ is variable and adapted to the brakes.

GRÖSSE BREMSSCHEIBE Ø / SIZE BRAKE DISC Ø		5000 / 630	5000 / 710	5000 / 800	7500 / 710	7500 / 800
Nennmoment T_{KN} Nominal torque	Nm	6000	6000	6000	10000	10000
Max. Drehmoment/torque T_{Kmax}	Nm	18000	18000	18000	30000	30000
Max. Drehzahl/Speed r. p. m. n_{max}	min-1	1500	1300	1200	1250	1200
Masse (Gewicht)/Mass (Weight)	kg	218	226	243	312	339
Anzugsmoment T_A der Schrauben: Wrench Torque of the Screws:	Nm					
S		410	550	710	550	710
Z		120	120	120	200	200
DURCHMESSER/DIAMETER MM						
A		450	450	450	550	550
C		170	170	170	210	210
D1 max		110	110	110	120	120
D2 max		100	120	130	120	130
Ex		205	230	260	230	260
F		12 x M20	12 x M22	12 x M24	12 x M22	12 x M24
G		625	705	795	705	795
LÄNGE/ LENGTH MM						
l		655	575	575	715	715
m		190	190	190	210	210
n		130	130	130	130	130
o		70	70	70	120	120
t		30	30	30	30	30
u		300	220	220	320	320
v		135	135	135	135	135
REIFEN/ TYRE - NR.						
Ausführung/Design G/GV		5000	5000	5000	7500	7500